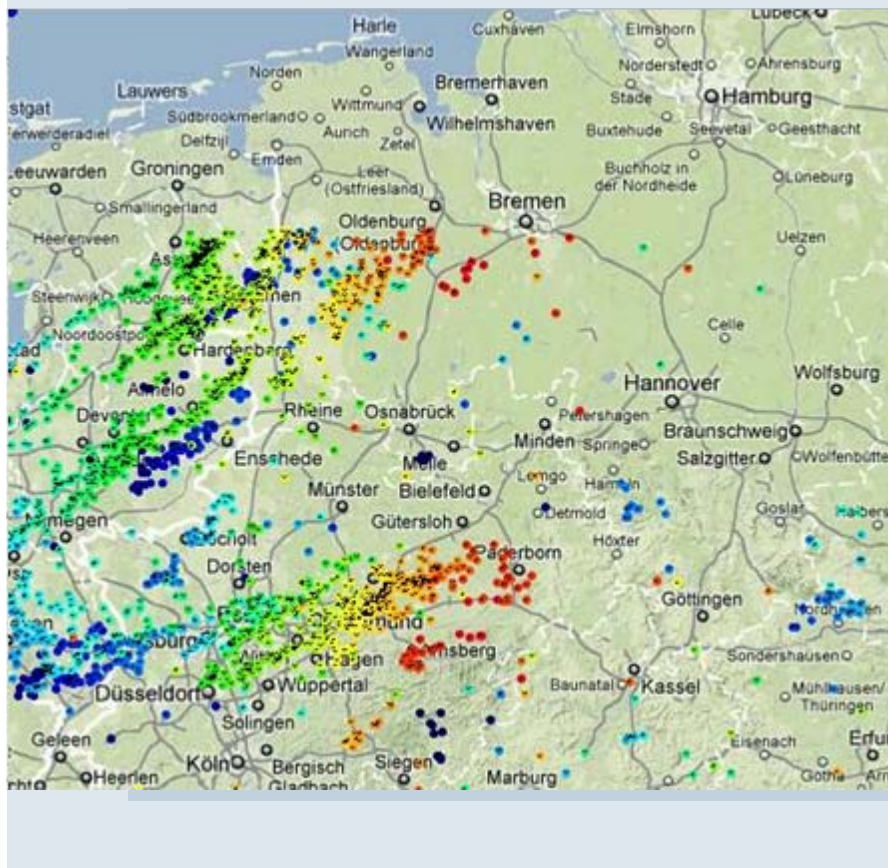


BLIDS Lösungen für Industrie und Freizeit

In modernen Industriebetrieben ist eine kontinuierlich Stromversorgung unersetzlich. Schon kleinste Unterbrechungen in der Stromversorgung können gewaltige Auswirkungen auf den Produktionsprozess haben. Die meisten Störungen in der elektrischen Energieversorgung basieren auf Wettereinflüsse. Besonders Gewitterblitze sind die Verursacher für Störungen in den Hoch- und Höchstspannungsleitungen. BLIDS kann rechtzeitig informieren, dass sich ein Gewitter im relevanten Gebiet befindet und man alle Maßnahmen ergreifen muss, um größere Schäden bzw. Ausfälle zu vermeiden. Informationen zum Gewitter werden automatisch generiert, browserbasierte Informationsdienste unterstützen bei der Entscheidung.

Funktionen von BLIDS_live

- Darstellung der aktuellen Gewittersituation im Standardbrowser
- Landkarten mit Kundenspezifischen Inhalten
- Passwort genügt
- Aktualität der Blitze < 1 Minute
- Einfache Handhabung
- Regionsgröße frei wählbar, von einem Landkreis bis ganz Europa
- Keine separate Hardware notwendig



BLIDS
BLitz-Information-Dienst
von Siemens

13 Nov 2009

15:08 CET

Verbindung trennen

Zeitraffer starten

Raster
 Zoom 1:1
 Ton

Anzahl der Blitze:

+	Positiv:	100
-	Negativ:	996
x	Wolke:	570

Zeitraum

Volle Periode



15:00 - 15:08
15:08 - 15:08
15:08 - 15:08
15:08 - 15:08
15:08 - 15:08
15:08 - 15:08

BLIDS_live

Industry weather solutions

Login fuer den BLIDS Archive Server...

Anwender Name:

Passwort:

Abbruch OK



Anmelden

- Webseite aufrufen
- Anwendername und Passwort eingeben

Zoomen

- Rollrad der Maus drehen, der Zoomfaktor wird in Prozent angezeigt
- Oder die Taste + oder - betätigen

Karte bewegen

- Linke Maustaste drücken und Maus bewegen
- Oder mit den Pfeiltasten Navigieren

Andere Ebene auswählen

- Ein weitere Kartenebene wird durch Doppelklick innerhalb des Auswahlrahmens ausgewählt
- Zurück durch Klick mit der rechten Maustaste

Zeitraffer

- Mit einem Klick auf das Feld Zeitraffer wird das vorangegangene Gewittergeschehen noch einmal bis zum jetzigen Zeitpunkt abgespielt

Koordinatenlinien einblenden

- Zur leichten geografischen Zuordnung werden die Koordinaten Linien eingeblendet
- Der letzte Blitz kann akustisch gemeldet werden

Kartenmaterial

- Es können verschiedenste Kartentypen und Projektionen verwendet werden, darunter auch Google Maps® Rasterkarten oder Navteq® Straßenkarten.

Siemens AG
Industry Sector
Industry Solutions Division
Industrial Technologies
Siemensallee 84
76187 Karlsruhe
Germany

Tel.: +49 (721) 595-6925
Fax.: +49 (721) 595-896 6925
E-mail: blids.industry@siemens.com

© Siemens AG
All rights reserved
Order No.: pdf version only
Printed in Germany
Subject to change without prior notice

The information in this document contains general descriptions of the technical options available, which do not always have to be present in individual cases. The required features should therefore be specified in each individual case at the time of closing contract.